

福利厚生NEWS

スマート共済®利用促進キャンペーン

まだログインしていない方も、すでにログイン済みの方も、スマート共済®会員マイページからポチッと申込み!商品券を当てよう!

キャンペーン内容

対象期間中(7、9、11月)毎月抽選で52名様(合計156名様)に商品券(各期間5,000円×2名・1,000円×50名)をプレゼント!対象期間中最大で3回当選のチャンスがあります!!

申込期間 第1回 7月1日(水)~7月31日(金)
※申込みはおひとり1回/月まで。

次回申込期間 第2回 9月1日(火)~9月30日(水)

申込方法 スマート共済®会員マイページにログイン後、『スマート共済®キャンペーン(商品券プレゼント)』からお申込みください。

<スマート共済®会員マイページ> 24時間いつでも申込み可能!!



スマート共済®会員マイページ
ログインはこちらから

【ベネフィット・ステーション】暑い夏を乗り切ろうキャンペーン

アカウント登録がお済みでない方はこの機会にぜひ登録を!

Coke ON®ドリンクチケット お好きなコカ・コーラ社製品6本分プレゼント!

ベネアカウント
新規登録者は、
当選確率
アップ!!

全国52万台以上の「Coke ON®」対応自販機で交換できます。



受付期間

2026年7月1日(水) 0:00~
2026年7月31日(金) 23:59まで

抽選で
100名様



申込方法

まずは、ベネフィット・ステーションへログイン!!

キャンペーンバナーをクリック
もしくは、
メニューNo. 26000164
を検索

1IDにつき各プラン
1回まで
お申込みが可能です!

当選者については、
8月6日(木)に、当選メール
をお送りいたします。

登録は
こちらから▶



登録には、
団体ID: C1001959S
認証キー1: 会員番号 例212034-0056
認証キー2: 会員の誕生日4桁
が必要です(全て半角)

登録方法のご案内



注意事項

URL <https://bs.benefit-one.inc>

- 本人会員につき、1回のみお申込み可能でございます。家族会員はお申込み不可となります。
- 当選の場合は、お申込み内容入力欄の「連絡先メールアドレス」欄へご入力いただいたメールアドレスに、2026年8月6日頃に当選メールをお送りいたします。クーポンはマイページへ付与いたします。
- 当選の可否についてのお問合せはお答えいたしかねます。● お申込み後のキャンセルや変更はお受けできません。
- 営利目的での商品転売を固く禁じます。(インターネットオークションでの販売を含みます。)
- 本キャンペーンで得た「お客様に関する個人情報」については、本キャンペーンのためのみ利用いたします。

スマート共済® 会員マイページからお申込みください。



お申込み後、共済会へ代金をお振込みください。



ご注文時点ではお取りできていないため、後日可否の回答をします。



専用の申込用紙(共済会ウェブサイトからダウンロード可)にてお申込みください。



共済会に在庫のあるチケットのため、準備ができ次第発送します。



利用日や開催期間が近づいたら発送します。(約1週間前を目途)



スマート共済®会員マイページからお申し込みください。

プラネタリウム観賞会



日時 8月9日(日)

- ①ファミリーアワー「太陽系アドベンチャー」
[受付] 10:30~11:00 [投影開始] 11:20(約50分間)
- ②一般投影「宇宙エレベーター」
[受付] 10:30~11:00、11:50~12:20
[投影開始] 12:40(約50分間)

ファミリーアワーは幼児から小学校低学年のお子様連れのご家族を対象としたプログラムです。
※小さなお子様連れの方は、ファミリーアワーへのご参加をおすすめします。

参加費

区分	会員・同居親族	同伴者(一般料金)
大人(高校生以上)	500円	800円
中学生以下	無料	

※大学・高校生、名古屋市在住の65才以上の方は別途料金区分が定められていますが、今回の団体観賞では大人料金を適用します。
※4才以下のお子様は安全上の理由により、保護者の膝上で観賞となります。

その他

- ・申込後の人数の変更、キャンセルや返金はいたしかねます。
- ・実施決定後(申込締切日以降)に当日のご案内と引換券をお送りしますので、案内到着後に参加費をお支払いください。
- ・入場券は当日お渡ししますので、受付時間内にお越しください。
- ・他の団体と共同で開催するため、当会の会員様以外も参加されますので予めご了承ください。

集合場所 名古屋市科学館(現地集合、入場券は当日配布となります)

募集定員 ファミリーアワー 20名
一般投影 20名

申込方法 スマート共済®会員ページからお申込みください。

申込締切日 7月10日(金) 定員に達し次第、締め切ります。

チケット

映画鑑賞券(通年利用)

有効期限は、現在の保有チケットが売り切れ次第切り換わります。在庫切れによる入荷待ちのため後日発送となる場合がありますので、ご利用予定日から余裕をもってお申込みください。



- 令和8年6月から、映画観賞券は年間12枚までの購入となりました。(令和8年度中)
- 年間12枚を超える購入は、ベネフィット・ステーションをご利用ください。

劇場	区分	共済会料金	有効期限	通常料金	
中日本興業 WEB座席指定可 ・ミッドランドスクエアシネマ ・ミッドランドスクエアシネマ2 ・ミッドランドシネマ名古屋空港	大人	1,000円	令和8年9月末	大人	2,000円 ※名古屋空港:1,900円
				大学生	1,500円
スターキャット ・伏見ミリオン座 ・センチュリーシネマ	大人	1,000円	令和8年9月末	大人	2,000円
				大学・専門生	1,500円
コロナシネマワールド WEB座席指定可 ・中川コロナシネマワールド ・小牧コロナシネマワールド ほか全国のコロナシネマワールド	大人	1,000円	令和8年10月末	大人	2,000円
				大学生	1,500円
	小人 幼/小中高生	700円		小中高生	1,000円
				幼児	1,000円
ユナイテッド・シネマ&シネプレックス ・ユナイテッド・シネマ稲沢 ・ユナイテッド・シネマ豊橋18 ほか全国のユナイテッド・シネマ&シネプレックス	大人	1,000円	令和8年12月末	大人	2,000円
				大学生	1,500円
	小人 幼/小中高生	700円		幼児・小中高生	1,000円
TOHOシネマズ WEB座席指定可 ・TOHOシネマズ赤池 ・TOHOシネマズ津島 ほか全国のTOHOシネマズ	大人	1,000円	令和8年10月末	大人	2,000円 ※名古屋栄:2,200円
109シネマズ WEB座席指定可 ・109シネマズ名古屋 ・109シネマズ四日市 ほか全国の109シネマズ	大人	1,000円	令和8年11月末	大人	2,000円
				大学生	1,500円
イオンシネマ WEB座席指定可 ・イオンシネマ名古屋茶屋 ・イオンシネマ長久手 ほか全国のイオンシネマ	大人	1,000円	令和8年11月末	大人	2,000円
				大学生	1,500円

- 3D作品等を鑑賞される場合は別途追加料金が必要です。
- 特別興業作品などは利用できない場合があります。

Nagashima Resort ジャンボ海水プール



- 営業期間** 7月11日(土)～9月28日(月)
- 共済会料金** プール入場券(大人:中学生以上) **2,800円**(通常4,800円)
※遊園地入場+プール入場のチケットです。
- 枚数** 300枚(お一人5枚まで)
- 申込締切日** **7月27日(月)**
※申込み数が上限に達し次第、締め切ります。
- 場所** ナガシマスパーランド
三重県桑名市長島町浦安333 ☎0594-45-1111(代)

ご注意ください

小学生・幼児のプール入場券、全年齢区分のワイドパスポート(遊園地パスポート+プール入場)は、補助券の利用ができません!

補助券



ナガシマスパーランド

共済会料金	種別	区分	共済会料金	通常料金
プール入場	スパーランド	大人(中学生以上)	1,200円	1,800円
		小学生	600円	1,100円
		幼児(2才以上)	200円	600円
パスポート	パスポート	大人(中学生以上)	5,000円	6,000円
		小学生	3,600円	4,500円
		幼児(2才以上)	2,100円	2,800円
ジャンボ海水プール入場	ジャンボ海水プール入場	大人(中学生以上)	3,800円	4,800円
		小学生	2,600円	3,300円
		幼児(2才以上)	1,500円	2,000円
ワイドパスポート	ワイドパスポート	大人(中学生以上)	6,900円	8,000円
		小学生	4,900円	5,900円
		幼児(2才以上)	3,100円	3,600円
湯あみの島入館券	湯あみの島入館券	大人(中学生以上)	1,900円	2,500円
		小学生	1,100円	1,500円
		幼児(2才以上)	400円	800円

※(クーポンコードの発券について)日付指定WEBチケット(電子チケット)の取扱いとなり、クーポンコードが印刷された券をスマート共済®で通知します。クーポンコードを利用するには、スマートフォンが必要となり、チケットの利用料金はクレジットカード、PayPay、Paidy での事前決済となります。

サーティワン アイスクリームギフト券



500円ギフト券(3,000円分)

サーティワン アイスクリームの店舗でのお買い物に使える500円ギフト券を6枚(3,000円分)1セットにてお申し込みします。こちらのギフト券はおつりが出ます。



- 共済会料金** 1セット **2,600円**(通常3,000円)
※有効期限はありません。一部、利用できない店舗があります。
- あっせん数** 先着100セット(お一人2セットまで)

バラエティボックスギフト券

バラエティボックス(レギュラーサイズ6個入)と引き換えできるギフト券です。バラエティボックスと引き換えのため、おつりは出ません。



- 共済会料金** 1枚 **2,000円**(通常2,310円)
※有効期限はありません。一部、利用できない店舗があります。
- あっせん数** 先着100枚(お一人2枚まで)

申込締切日 7月12日(日) **発送日** 7月下旬(予定) ※発送日は前後する可能性があります。

電話・FAXからは受付できません

マナカチャージ券

- 共済会料金** 1セット **2,800円**(通常3,000円)
※1,000円のチャージ券3枚で1セット、有効期限はありません。
※名古屋市営地下鉄駅(上小田井、上飯田を除く)の駅長室または改札窓口、交通局サービスセンター(定期券売り場)でチャージできます。自動券売機、チャージ機ではチャージできません。
- あっせん数** 先着1000セット(お一人2セットまで)

申込締切日 7月17日(金)
※申込み数が上限に達し次第、締め切ります。

発送日 8月中旬(予定)
※発送日は前後する可能性があります。
※マナカチャージ券と図書カードを同時にご注文いただいた場合でも、分けて発送する場合があります。

図書カードNEXT

- 共済会料金** 1枚 **2,800円**(通常3,000円)
※有効期限:約10年(カード裏面に記載)
※図書カード取扱い書店で利用できます。詳しくは図書カードのウェブサイトをご確認ください。
- あっせん数** 先着300枚(お一人2枚まで)



その他 スマート共済®会員マイページまたは事業所マイページから会員個人単位でご注文頂きますようお願いいたします。



第20回 アジア競技大会 (2026/愛知・名古屋)

2026年9月19日(土)～10月4日(日)に
愛知・名古屋で開催!!



ホノホン
HONOHON



20th Asian Games
Aichi-Nagoya 2026

第20回アジア競技大会
9.19～10.4

チケット販売元:AINAGOC

種目・会場・日時・共済会料金等

競技名	会場名	日付	開始時間	席種	シートタイプ	共済会料金	一般料金	セッション情報
バスケットボール	愛知国際アリーナ	09/11 (金)	10:00	A	自由席	5,400円	6,000円	男子予選フェーズ(4試合)
バスケットボール	愛知国際アリーナ	09/19 (土)	9:00	A	自由席	5,400円	6,000円	女子予選フェーズ(2試合)
バスケットボール	愛知国際アリーナ	09/25 (金)	16:00	A	自由席	9,000円	10,000円	女子準決勝(2試合)
サッカー	名古屋市瑞穂公園 ラグビー場	09/18 (金)	14:30	A	自由席	4,500円	5,000円	男子1次ラウンド(2試合)
サッカー	名古屋市瑞穂公園 ラグビー場	09/25 (金)	14:00	A	自由席	6,300円	7,000円	男子準々決勝(2試合)
体操 (新体操)	名古屋市総合体育館 [レインボーホール]	10/01 (木)	11:00	B	自由席	3,100円	3,500円	個人 予選
体操 (新体操)	名古屋市総合体育館 [レインボーホール]	10/02 (金)	18:00	B	自由席	3,100円	3,500円	団体 予選
体操 (トランポリン)	名古屋市総合体育館 [レインボーホール]	09/27 (日)	11:30	B	自由席	4,000円	4,500円	男子予選 / 決勝 / 表彰式 🏆🏆
体操 (トランポリン)	名古屋市総合体育館 [レインボーホール]	09/27 (日)	18:30	B	自由席	4,000円	4,500円	女子予選 / 決勝 / 表彰式 🏆🏆
柔道	愛知国際アリーナ	10/02 (金)	11:00	A	自由席	6,300円	7,000円	予選・敗者復活戦・準決勝 女子 -78kg / 女子 +78kg 男子 -90kg / 男子 -100kg / 男子 +100kg
柔道	愛知国際アリーナ	10/03 (土)	11:00	A	自由席	6,300円	7,000円	予選・敗者復活戦・準決勝 男女混合団体
ラグビー (ラグビー7s)	名古屋市瑞穂公園 ラグビー場	10/03 (土)	9:00	A	自由席	5,400円	6,000円	男子5位-8位決定戦(2試合) 男子準決勝(2試合) 女子5位-8位決定戦(2試合) 女子準決勝(2試合) 男子9位-12位決定戦(2試合) 女子7位決定戦 女子5位決定戦 男子7位決定戦 男子5位決定戦 女子3位決定戦 男子3位決定戦 女子決勝 男子決勝 🏆🏆

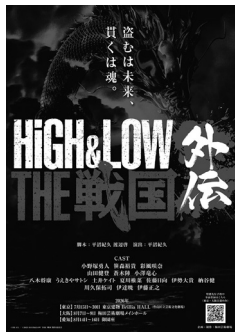
※3歳未満は膝上観戦が無料です。ただし、座席が必要な場合にはチケットを購入していただく必要がございます。
 ※【公式サイトURL】<https://www.aichi-nagoya2026.org/>
 ※名古屋市中小企業共済会は正規販売元であるびあ株式会社からチケット団体販売の委託を受けております。
 ※びあ社と団体販売契約を受けた名古屋市中小企業共済会が公式あっせん価格に負担した特別価格となっております。
 ※取り扱いのない競技や券種等はオフィシャルチケットページをご確認ください。
<https://lp-ag.tickets-aichi-nagoya2026.org/index.html>

あっせん枚数 各10枚

申込締切日 8月5日(水)

HIGH&LOW THE 戦国 外伝

チケット 後日発送 会員マイページ



[出演者] 小野塚勇人、笹森裕貴、
彩風咲奈、山田健登、蒼木陣、
小澤竜心 他

公演日時 8月14日(金) 18:00開演★
8月15日(土) 12:00開演 / 17:00開演
8月16日(日) 13:00開演
★公演はカーテンコール一部撮影OK

会場 御園座

共済会料金 S席 **10,800円**(通常14,500円)
※未就学児童入場不可。
※★公演はご来場前に御園座HPにて注意事項をご確認ください。
公演詳細は御園座HPをご確認ください。
<https://www.misonoza.co.jp/taisaku/>

あっせん枚数 各10枚

申込締切日 7月15日(水)

ミュージカル 『ゴースト』

チケット 後日発送 会員マイページ



公演日時 9月4日(金) 13:00開演
9月5日(土) 17:00開演
9月6日(日) 12:00開演

会場 愛知県芸術劇場 大ホール

共済会料金 S席 9/4(金) **10,800円**(通常13,000円)
9/5(土) **11,300円**(通常13,500円)
9/6(日) **11,700円**(通常13,500円)

※未就学児童入場不可。
※キャストスケジュールはオフィシャルサイトにてご確認ください。
※キョードー東海HPに記載の注意事項を必ずご確認ください。ご了承のうえお申込みください。
<https://kyodotokai.co.jp/events/detail/3486>

あっせん枚数 各10枚(お一人4枚まで)

申込締切日 7月22日(水)

第44回名古屋クラシックフェスティバル アレクサンドル・カントロフ ピアノ・リサイタル

公演日時 11月25日(水) 18:45開演

会場 愛知県芸術劇場コンサートホール

共済会料金 S席 **7,700円**(通常9,000円)
A席 **6,800円**(通常8,000円)
※未就学児童入場不可。

あっせん枚数 各10枚

申込締切日 7月22日(水)



オルガン・ トークコンサート

チケット 後日発送 会員マイページ

公演日時 8月20日(木) 19:00開演

会場 愛知県芸術劇場 コンサートホール

共済会料金 一般 **2,000円**(通常2,500円)
U25 **900円**(通常1,000円)
※未就学児童入場不可。

あっせん枚数 10枚

申込締切日 7月15日(水)



©藤本史昭

チケット 後日発送 会員マイページ

クミコ



公演日時 10月1日(木) 15:00開演

会場 Niterra 日本特殊陶業市民会館 ビレッジホール

共済会料金 全席指定 **6,300円**(通常8,800円)
※未就学児童入場不可。

あっせん枚数 10枚

申込締切日 7月22日(水)

それいけ!アンパンマン ミュージカル まもれ!黄金の炎



©やなせたかし/フレーベル館・TMS・NTV

チケット 後日発送 会員マイページ

公演日時 11月29日(日) 11:45開演 / 14:45開演

会場 Niterra 日本特殊陶業市民会館 フォレストホール

共済会料金 全席指定 **3,000円**(通常3,600円)
※3歳以上有料。2歳以下は保護者1名につき1名ひざ上鑑賞可。ただし、お席が必要なお子様は有料。

【上演スケジュール】

第1幕40分 / 休憩15分 / 第2幕35分 計約90分
※上演時間は目安です。変更になる場合がございます。

あっせん枚数 各20枚

申込締切日 7月22日(水)

劇団四季ミュージカル 「オペラ座の怪人」



公演日時 12月12日(土)
13:00開演

会場 MTG名古屋四季劇場 [熱田]

共済会料金 S席 **13,100円**
(通常14,500円)
※公演当日3歳以上有料、
3歳未満入場不可。

あっせん枚数 10枚

申込締切日 7月22日(水)



by arrangement with LW Entertainment Limited TM ©1986 LW Ent. Ltd

第44回名古屋クラシックフェスティバル プラハ交響楽団



公演日時 令和9年1月14日(木) 18:45開演

会場 愛知県芸術劇場 コンサートホール

共済会料金 S席 **15,300円**(通常18,000円)
A席 **11,700円**(通常14,000円)
※未就学児童
入場不可。

あっせん枚数 各10枚

申込締切日 7月22日(水)



～だけ、だけ、だけ、だけ、演歌だけ!～



辰巳ゆうと コンサート2026 in名古屋

演歌界の若きスター、辰巳ゆうとが魅せる“演歌だけ”のライブが、ついに名古屋で開催決定!!観客の心を一気に掴む圧倒的な歌声--心で感じる“本物の演歌”の世界をご覧ください。



公演日時 8月1日(土) 15:30開演

会場 岡谷鋼機名古屋公会堂(名古屋市公会堂)

共済会料金 全席指定 **4,500円**(通常7,500円)
※未就学児童入場不可。

あっせん枚数 20枚

申込締切日 7月10日(金)

桂文珍独演会



芸歴57年を迎え、77歳の喜寿を祝う桂文珍。「古典落語」の魅力と、時代を鋭くキャッチした「新作落語」の創作で上方落語界における確固たる地位を確立。「70代は黄金期」と意気込む桂文珍の最上級の笑いをご堪能ください。

公演日時 9月12日(土) 11:30開演/15:30開演

会場 岡谷鋼機名古屋公会堂(名古屋市公会堂)

共済会料金 全席指定 **3,200円**
(通常4,800円)
※未就学児童入場不可。

あっせん枚数 各20枚

申込締切日 7月17日(金)



ディズニー・ワールド・ビート 2026 5th Anniversary Tour



ディズニー音楽を、ビッグバンドの豪華サウンドで贈るコンサート! 5周年の今回は“南国クルーズの旅”をテーマに、多彩なリズムにのせて名曲の数々をお届けします。

Presentation licensed by Disney Concerts. ©Disney

公演日時 8月7日(金) 13:30開演

会場 愛知県芸術劇場 コンサートホール

共済会料金 S席 **8,000円**(通常8,900円)
※未就学児童入場不可。

あっせん枚数 10枚

申込締切日 7月10日(金)



ミュージカル 「アニー」

“明日は幸せ”“夢を諦めない”大切な人と笑顔になれる、今や国民的ミュージカル「アニー」!



公演日時 8月29日(土) 15:30開演
8月30日(日) 15:30開演

会場 愛知県芸術劇場 大ホール

共済会料金 S席 **8,500円**(通常9,900円)
※4歳未満入場不可。

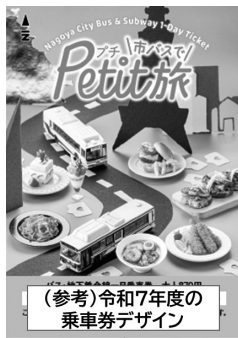
あっせん枚数 各20枚

申込締切日 7月29日(水)

市バスでぷち旅



バス・地下鉄全線一日乗車券を使って、市内をぷち旅。周遊スポットで、専用デザインの乗車券を提示して、素敵な特典をゲット。



- 開催期間** [第1期] 7月17日(金)～10月26日(月)
[第2期] 11月初旬～3月中旬(予定)
※対象店舗などの詳細は交通局ウェブサイトから確認できます。
※乗車券の有効期限はありません。開催期間以降も通常の一日乗車券としてご利用いただけます。
- 共済会料金** 1セット **700円**(通常 870円) 詳しくはこちら!
※共済会が差額を負担した料金です。
- あっせん枚数** 50セット [各期]
- 申込締切日** [第1期] 9月1日(火)
[第2期] 令和9年2月1日(月)
※お申込み数が上限に達し次第締め切ります。 交通局ウェブサイト
- 発送予定日** 7月17日(金)以降、随時発送

やみつきなごやめしきっぷ



専用デザインのバス・地下鉄全線一日乗車券(通常価格870円)と提携店での支払いにスマホで使えるお食事金券(2,000円分)のセット!



- 開催期間** 7月16日(木)～令和9年2月28日(日)
※一日乗車券及びお食事金券の有効期間は開催期間中です。
- 概要** ひつまぶし、味噌かつをはじめとする人気のなごやめし店舗が多数参加。
※提携店等の詳細は交通局ウェブサイトから確認できます。
- 共済会料金** 1セット **2,000円**
(通常 2,370円) 詳しくはこちら!
※共済会が差額を負担した料金です。
- あっせん枚数** 100セット
- 申込締切日** 令和9年2月1日(月)
※お申込み数が上限に達し次第締め切ります。 交通局ウェブサイト
- 発送予定日** 7月16日(木)以降、随時発送

第2回 夏休み! ふれあい 昆虫ランド

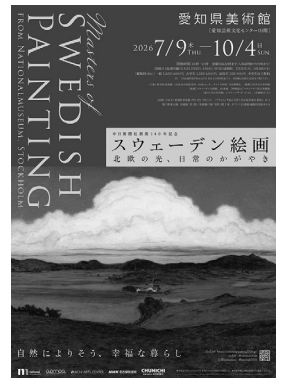


- 会期** 7月29日(水)～8月17日(月) 10:00～17:30 (最終入場17:00) 随時発送 会員マハツ
※最終日は16:00まで
- 会場** 星ヶ丘三越 8階催物会場
- 共済会料金** 前売大人(中学生以上) **700円**(通常 800円)
前売子供(3歳～小学生) **500円**(通常 600円)
※3歳未満は入場無料(保護者同伴必須)
- 申込締切日** 8月12日(水)

スウェーデン絵画 北欧の光、日常のかがやき



- 会期** 7月9日(木)～10月4日(日) 10:00～17:00 ※金曜日は20:00まで (入場は閉館の30分前まで) 随時発送 会員マハツ
[休館日]月曜日(ただし、7/20、8/10、9/21は開館)、7/21(火)、9/24(木)
- 会場** 愛知県美術館 (愛知芸術文化センター10階)
- 共済会料金** 前売一般 **1,500円**(通常 1,800円)
前売大学生 **800円**(通常 1,000円)
前売高校生 **400円**(通常 500円)
※中学生以下無料
※学生・生徒の方は当日会場で学生証(生徒手帳)をご提示ください。
※心身に障がいのある方とその付き添いの方(1名)は無料。入館の際、各種手帳等をご提示ください。
※大学生、高校生のチケットについては、在庫の都合で発送に数日かかる場合があります。
- 申込締切日** 9月18日(金)



オーロラと森のものがたり展 ～ヒュグゲと童話がおしえてくれたもの～



- 会期** 7月11日(土)～8月30日(日) 9:30～17:00 (最終入場16:30) 随時発送 会員マハツ
★金・土・お盆期間(8/7～15)は ナイト営業 9:30～20:00 (最終入場19:30)
※7/11(土)は通常営業
※期間中休館日なし
- 会場** 電気文化会館 5階 イベントホール/東・西ギャラリー
- 共済会料金** 当日おとな **1,400円**(通常 1,600円)
当日子ども(4歳以上中学生以下) **500円**(通常 600円)
当日学生(高・大・専門) **700円**(通常 900円)
当日シニア(65歳以上) **1,300円**(通常 1,500円)
※3歳以下無料
- 申込締切日** 8月25日(火)

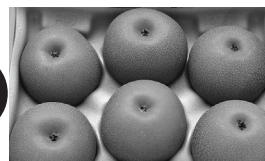


商品あっせん

後日
発送



JAあいち豊田 黄桃(5~7玉)・梨(5~6玉) (玉数指定できません)



5月号の白桃に引き続き、7月号では黄桃と梨をあっせんします。収穫したその日のうちに出荷されるのでとっても新鮮です!



申込方法 QRコード(共済会専用注文サイト)から必要事項を入力のうえお申込みください。発送先を複数指定される場合は、それぞれ注文してください。購入者氏名は会員氏名を入力してください。
[可能決済]クレジットカード、コンビニ決済、d払い、auかんたん決済、ソフトバンクまとめて支払い、銀行振込、あと払い(ペイディ) PayPal、PayPay残高、楽天ペイ
※コンビニ決済、銀行振込、キャリア決済(d払い、auかんたん決済、ソフトバンクまとめて支払い)は商品代以外に手数料が発生します。

申込締切日 8月20日(木)

発送日 黄桃：8月下旬~9月下旬(予定)

梨：9月上旬~9月下旬(予定)
※黄桃は、ご指定の住所にクール宅急便(ヤマト運輸)でお届けします。
※梨は、ご指定の住所に通常便(ヤマト運輸)でお届けします。(クールではありません。)
※北海道、沖縄県に送付の場合は別途1,650円がかかります。

黄桃サイト



梨サイト



共済会料金 黄桃(5~7玉) **3,900円**(通常4,860円送料込)
梨(5~6玉) **3,500円**(通常4,460円送料込)

あっせん数 各50箱 ※会社単位での注文は不可

★黄桃はクール宅急便で配送されますが、受取後の保存は冷蔵庫に入れずに常温の風通しのよい日陰でお願いいたします。食べる2~3時間前に冷蔵庫に入れて冷やしてお召上がりください。

せっかく TOKAI

~東海地方のオススメを
お得に!お手軽に!~

お届け先
指定可

後日
発送



「せっかくTOKAI」とは、当会と同様の福利厚生事業を行う東海4県の各地の団体と共同で、各地のオススメを紹介し、お得にあっせんを行う新企画です。

会員
サイト

申込方法 スマート共済®会員ページからお申込みください。

申込締切日 7月31日(金)

御殿場ごちそうピクルス

駿東

農家が開発!野菜の旬をピンに保存!自分へのご褒美やプレゼントに最適です。様々な味わい、様々な調理法が楽しめます。詳細はHP (<https://katsumatafarm.com/>)にてご確認ください。(かつまたファーム株式会社)



- セット内容**
- ①おススメ3本セット
(肉専用ごちそうピクルス、大根とゆず梅かつおのごちそうピクルス、さつまいもとあずきのデザートピクルス)
 - ②おススメ5本セット
(肉専用ごちそうピクルス、魚専用ごちそうピクルス、グリーンマトとオリーブのごちそうピクルス、きゅうりとじゃこ昆布のごちそうピクルス、さつまいもとあずきのデザートピクルス)
 - ③7本フルセット

共済会料金 ①**2,500円**(通常3,300円)
②**3,600円**(通常5,500円)
③**4,600円**(通常6,980円)

あっせん数 各50セット

発送日 8月下旬(予定)
※発送日は前後する可能性があります。

季節のジェラート 6個セット

静岡市

「もったいない」から生まれた八百屋のジェラートセット!「傷がある・大きすぎる・細すぎる」などで店頭には並びにくい野菜・果物をそのままジェラートとして商品化!通常は店舗でのイトインまたはイベント等への出店時以外では味わえない商品ですが、「せっかくTOKAI」に限りクール便で全国へ発送します!(おりじなる・すまいる(株)マルヤス青果)



- セット内容** 季節のジェラート 6個セット
- | | |
|-----------|-----------------|
| ジェラート | シャーベット |
| ・煎茶あきひめ | ・アメリマト |
| ・レモンクリーム | ・塩メロン |
| ・果肉入り苺みるく | ・ピーチーまたはアップルティー |

共済会料金 **2,700円**(通常3,500円)

あっせん数 50セット

発送日 8月中旬(予定)
※北海道、沖縄、離島への発送はできません。
※発送日は前後する可能性があります。

施設等の営業状況・料金は、変更される場合があります

補助券



これまでどおり事業所宛に補助券を郵送いたします。

東京ディズニーリゾート

共済会料金

コーポレートプログラム利用券
各種パークチケット 1枚につき500円割引
会員お一人につき年間8枚まで

オンライン予約・購入サイトでの
パークチケット購入などに利用できます

券をお届けする際に案内を同封しますが、パークチケットの購入方法などの最新情報については、利用者専用サイトにてご確認ください。

お問い合わせ

東京ディズニーリゾート・インフォメーションセンター
☎0570-00-8632 (10:00~15:00)
東京ディズニーリゾート・オフィシャルウェブサイト
<https://www.tokyodisneyresort.jp>

ご利用の際は、「東京ディズニーリゾート・コーポレートプログラム利用者専用サイト」(dcp.go2tdr.com)より「東京ディズニーリゾートオンライン予約・購入サイト」にアクセスし、本宿泊予約に必要なプランパスワード(コーポレートプログラム利用券を送付する際の送付状に記載しております。)を入力の上、ご予約ください。
※内容は予告なく変更・中止となる場合があります。



東京ディズニーリゾート
コーポレートプログラム
利用者専用サイト

TOKYO Disney RESORT®
「夢がかなう場所」
Where dreams come true



TOKYO Disney RESORT.
Corporate Program

コーポレートプログラム特典

対象のディズニーホテルの客室料金10%割引
(※チェックイン時に会員証の提示を求められる場合がありますので、必ず持参してください。)

●「東京ディズニーセレブレーションホテル」宿泊割引

[対象者] 会員とご家族
[宿泊期間] 令和8年4月1日(水)~令和9年3月31日(水)
※特定日、その他工事・運営上の理由で除外となる日にちがあります。
(予約期間: 令和9年3月30日(火)20:59まで
※宿泊日の4か月前同日の11時より予約可能)

●「東京ディズニーランドホテル」宿泊割引(期間限定)

[対象者] 会員とご家族
[宿泊期間] 令和8年6月1日(月)~令和8年9月30日(水)
※特定日、その他工事・運営上の理由で除外となる日にちがあります。
(予約期間: 令和8年9月29日(火)20:59まで
※宿泊日の4か月前同日の11時より予約可能)

●「ディズニーアンバサダーホテル」宿泊割引(期間限定)

[対象者] 会員とご家族
[宿泊期間] 令和8年6月1日(月)~令和9年1月31日(日)
※特定日、その他工事・運営上の理由で除外となる日にちがあります。
(予約期間: 令和9年1月30日(土)20:59まで
※宿泊日の4か月前同日の11時より予約可能)

共済会会員限定でサンクスフェスティバル期間中はコーポレートプログラム利用券(500円)と併用すると1,000円もお得になります!!

夏のパークを
お得に楽しもう!

TOKYO Disney RESORT.
Corporate Program

東京ディズニーリゾート®・コーポレートプログラム限定!
サンクス・フェスティバル・パスポート

期間中、通常の1デーパスポート※料金より ※東京ディズニーランド、または東京ディズニーシー、どちらかのパークを開園時間から楽しめるパークチケットです。

大人 (18才以上)	中人 (中学・高校生 12~17才)	小人 (幼児・小学生 4~11才)
500円お得	400円お得	300円お得

対象
期間

2026年 7/1 (水) ▶ 9/11 (金)

お手元のコーポレートプログラム
利用券と併用するとさらにお得! ✨

夏のご旅行に! ディズニーホテル^(※)宿泊割引も、併せてご利用ください!

10%
割引!

(※)一部ホテルのみが対象となります。

詳しくは利用者用ウェブサイトへ

詳細のご確認、ご購入は

利用者用ウェブサイト から! ▶

コーポレートプログラム 利用者用ウェブサイト 検索

※購入には、団体番号とプランパスワードが必要です。



コーポレートプログラム利用券は年間8枚までとなります。
契約団体番号 [1246]
プランパスワード [Tfp26Y9yNx (半角英数)]

※本内容は、予告なく変更または終了する場合があります。※写真・イラストはイメージです。© Disney

施設等の営業状況・料金は、変更される場合があります

補助券



施設へお支払い

補助券のダウンロード

申込後は補助券がダウンロードできます。

A4用紙に印刷し、利用日、利用者名、続柄をご記入のうえ施設へ提出してください。

野外民族博物館

リトルワールド

共済会料金	入館料	共済会料金	一般料金
	大人(高校生以上)	1,800円	2,200円
	小・中学生	900円	1,100円
	幼児(3才以上)	300円	500円

※一般料金は変動する場合があります。

場 所 犬山市今井成沢90-48 ☎0568-62-5611
<https://www.littleworld.jp>

博物館 明治村

共済会料金	入村料	共済会料金	一般料金
	大人	2,000円	2,500円
	高校生	1,000円	1,500円
	小中学生	400円	700円

場 所 犬山市内山1 ☎0568-67-0314
<https://www.meijimura.com>

日本モンキーパーク

種 別	区 分	共済会料金	一般料金	
			平日	土日祝日
入園料	おとな(中学生以上)	900円	1,300円	1,500円
	こども(2才以上)	600円	900円	1,000円
入園料+プール	おとな(中学生以上)	1,600円	2,300円	2,700円
	こども(2才以上)	1,400円	1,900円	2,200円
ワンデーパスポート (入園料+乗り放題)	大 人(中学生以上)	2,800円	3,900円	4,000円
	小学生	2,600円	3,500円	3,600円
	幼 児(2才以上)	1,900円	2,700円	2,700円
ワンデーパスポート (入園料+乗り放題) +プール	大 人(中学生以上)	3,600円	4,900円	5,200円
	小学生	3,400円	4,500円	4,800円
	幼 児(2才以上)	2,700円	3,700円	3,900円

※プールを含むチケットは、プール営業日のみ発売、利用できます。
 ※一般料金は変動する場合があります。
 ※世界サル類動物園の利用は別途料金が必要です。

場 所 犬山市犬山官林26 ☎0568-61-0870
<https://www.japan-monkeyparks.jp/>



共済会料金	入館料	共済会料金	一般料金
	おとな(高校生以上)	1,800円	2,200円
	こども(2才以上)	900円	1,100円

※一般料金は変動する場合があります。

場 所 知多郡美浜町奥田428-1 ☎0569-87-2000
<https://www.beachland.jp>

クーポンコードの送信

申込後に会員マイページの「通知」にクーポンコードとチケット購入サイトのURL及びQRコードが送られますので、サイト上で購入手続きを行ってください。

名古屋アンパンマン こどもミュージアム&パーク

共済会料金	区 分	共済会料金	通常料金
入館料	おとな(中学生以上)	1,900円	2,200円
	こども(1才以上)	~2,100円	~2,400円

※日付指定Webチケットが割引の対象となります。
 (当日窓口販売は割引対象外です。)
 ※子供(1才以上~小学生以下)には記念品が付きま。

お問い合わせ 三重県桑名市長島町浦安108-4
 ☎0594-45-8877
<https://www.nagoya-anpanman.jp/>

- 日付指定WEBチケット(電子チケット)が割引の対象となります
- クーポンコードを会員ページに送信します
- チケットを表示するスマートフォンが必要です
- チケットのお支払はクレジットカード決済またはPayPay決済となります

日付指定WEBチケットは、来場希望日の4週間前から販売となります。また、共済会からお渡しするクーポンコードは、チケット1枚につき1つ必要となり、おとな券用とこども券用で分かれています。共済会へ注文する際に、それぞれ必要な枚数をご注文ください。

A4用紙に印刷し、利用日、利用者名、
続柄を記入し、利用してください

《期間限定》補助券

補助券

会員
マイページ

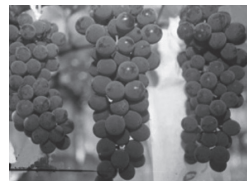
施設へお支払い

岡崎駒立ぶどう狩り組合 **ぶどう狩り**

共済会料金 時間制限なし食べ放題(土産なし)

区分	デラウェア		巨峰系品種 (巨峰、ハニ、BKなど)	
	共済会料金	一般料金	共済会料金	一般料金
大人(中学生以上)	1,600円	2,000円	2,100円	2,500円
小人(小学生)	1,300円	1,500円	1,800円	2,000円
幼児(3才以上)	1,000円	1,200円	1,500円	1,700円
期間	7/18~8月下旬頃		8/20~10月10日頃	

※品種ごとの期間は目安です。利用当日に案内所にて確認してください。



デラウェア



ハニーシードレス

利用期間 7月18日(土)~10月10日(土)頃

場所 岡崎駒立ぶどう狩り組合 岡崎市駒立町ノナチ45番地
☎0564-45-5151
<https://www.coma-grape.com/>

ブルーベリースターみかわ **ブルーベリー狩り**

共済会料金

区分	共済会料金	一般料金
大人(中学生以上)	2,100円	2,500円
小学生	1,200円	1,500円
幼児(3歳以上)	200円	500円

場所 ブルーベリースターみかわ
愛知県高浜市向山町4-6-12 ☎080-6995-0779

利用期間 ~8月9日(日)(予定)

利用方法 完全予約制です。ご利用される際は電話や公式LINE、Webサイトで施設へ事前予約をしたうえお出かけください。



公式LINE



ブルーベリースターみかわ
Webサイト

チケット

チケット

随時
発送

会員
マイページ

共済会へお支払い

名古屋港水族館

共済会料金

区分	共済会料金	一般料金
大人	1,500円	2,030円
高校生	1,300円	2,030円
小・中学生	600円	1,010円
幼児(4才以上)	200円	500円

※有効期限はありません

休館日 毎週月曜日(休日の場合は翌日)
※GW、7月~9月、年末年始・春休みは無休。
※冬期にメンテナンス休館あり。

場所 名古屋市港区港町1-3 ☎052-654-7080
<https://www.nagoyaaqua.jp>

東山動植物園

共済会料金

区分	共済会料金	一般料金
大人(高校生以上)	300円	500円

※中学生以下は無料です。
※有効期限はありません。

休館日 毎週月曜日(休日の場合はその翌平日)、
年末年始(12/29~1/1)

場所 名古屋市千種区東山元町3-70
☎052-782-2111
<https://www.higashiyama.city.nagoya.jp>

宿泊施設利用料補助について

スマート共済®からの申請に変更となっています。ディズニーのパッケージツアーでの宿泊も対象となりました。

対象者 会員本人

補助額 会員本人(1泊) **3,000円**
※補助は年度内2泊分までとなります。

利用方法 指定宿泊施設への宿泊

宿泊後に、スマート共済®から宿泊施設発行の領収書(会員本人宛て)を添付し申請してください。払込先は会員本人名義の口座を入力してください。申請から約半月後に補助額を振込みます。申請期限は宿泊日から1年以内となります。

請求方法

【スマート共済®会員マイページ】

給付金・助成金>助成申請
から領収書の画像データを添付し
申請してください。
(共済会への申請となります)

【スマート共済®事業所マイページ(代理申請)】

給付金・助成金>代理申請>助成金
から領収書の画像データを添付し
申請してください。

指定宿泊施設

東京ディズニーリゾート

- ディズニーアンバサダーホテル
- 東京ディズニーシー・ホテルミラコスタ
- 東京ディズニーランドホテル
- 東京ディズニーリゾート・トイ・ストーリーホテル
- 東京ディズニーセレブレーションホテル
- 東京ディズニーシー・ファンタジースプリングホテル(R6.6月~)
- 東京ベイ舞浜ホテルファーストリゾート
- グランドニッコー東京ベイ舞浜
- ヒルトン東京ベイ
- シェラトン・グランデ・テークヨーベイ・ホテル
- 東京ベイ舞浜ホテル
- ホテルオークラ東京ベイ

●名古屋市民おんたけ休暇村

●休暇村(全国35カ所)

家庭用常備薬品等のあっせん

市販の医薬品に比べてお得な価格の医薬品(特納品)や、健康用品などのあっせんです。共済会から**300円**の購入補助がつくので、更にお得！ニュース配布の際にお一人1部ずつお配りした申込用紙を記入のうえ、共済会へご郵送ください。



福利厚生ニュースの表紙写真を募集しています！

東海4県で撮影した写真(観光名所、風景など)を募集しています。
掲載された方には「QUOカード2,000円分」を進呈！
詳しくは共済会ウェブサイト(応募フォーム)をご確認ください。
たくさんのご応募お待ちしております！
スマートフォン、携帯端末で撮影した写真など撮影機材は限定しません。
お気に入りの写真をご応募ください！



応募フォーム



横向きの写真にて応募してください！

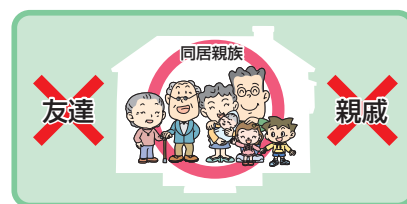
申込方法・振込先

チケット・補助券等のご利用対象者について

会員本人と登録の同居親族が対象です。

登録の同居親族とは、共済会に登録している同居の親族(会員の配偶者、子、父母、兄弟姉妹、孫、祖父母など)に限ります。同居していない親族、友人等のご利用はお断りいたします。なお、登録している同居の親族を変更する場合は所定の様式にて届出てください。

※登録の同居親族以外のご利用が判明した場合は、共済会補助分を請求させていただきます。



共済会への申込方法

チケット・補助券等のお申し込みは

●スマート共済®会員マイページ(24時間受付)

<https://nagoya-kyosai.com/general>

○入場券の座席指定及び予約後のキャンセル不可。

○チケット・補助券は事業所へのお届けとなります。

会員マイページログイン



共済会の振込先

専用の振込用紙はありませんので、共済会料金を下記振込先へ直接お支払いください。なお、振込手数料はご負担ください。

三菱UFJ銀行 栄町支店
普通 0745297
サ イナゴ ヤジチュウショウキギ ヨウキョウサイカイ
郵便局(ゆうちょ銀行)
00870-0-64613
(公財)名古屋市中小企業共済会

お振込いただく皆さまへお知らせ

個人でお振込される方は、会員様のお名前(フルネーム)でお振込をお願いします。なお、会員様名義以外の口座からお振込いただく場合は、振込手続きの中で「振込依頼人名」を会員様のお名前に変更のうえ、手続きをお願いします。

広告

経営相談、事業資金のことなら金融公社へ

事業資金のご融資

日本政策金融公庫(国民生活事業部門)との連携により、経営者保証のみで500万円までご利用いただける**成長応援資金**を始め、経営活性化資金などの各種融資制度がございます。それぞれの融資条件をご確認のうえ、お申込みください。
※融資には審査があり、ご希望に添えない場合もございます。

金融・経営相談

専門家による経営相談を始め、事業に関するお悩みやご相談にご利用ください。
TEL (052) 735-2124 融資課(事業推進)



〒464-0856
名古屋市千種区吹上二丁目6番3号 名古屋市中小企業振興会館5階
TEL (052) 735-2123
FAX (052) 735-0400

金融公社

検索



公益財団法人 **名古屋市小規模事業金融公社**

次回9月号(No.332)は9月1日発行予定です。